

Via de coöperatie **Aspiravi Samen cv** kunt u mee investeren in windenergie!

Deel samen met meer dan 4.000 burger-coöperanten in de opbrengsten van duurzame energie via een verwacht jaarlijks dividend.

U investeert in rendement, én in meer lokale groene stroom en een gezondere leefomgeving.

Info en inschrijven?  
[www.aspiravi-samen.be](http://www.aspiravi-samen.be)



## UITNODIGING INFO-AVOND WINDENERGIEPROJECT ROTSELAAR

2 windturbines aan de zuidkant van de E314 aan weerszijden van het Esso servicestation.

### Wat investeert een burger-coöperant?

 **MIN. 1 aandeel: € 125**

 **MAX. 40 aandelen: € 5.000**



### Wat bracht het op bij Aspiravi Samen?

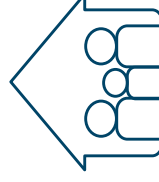
<b>2022</b>	<b>2023</b>	<b>2024</b>	<b>2025</b>
3%	3%	3%	3%



**2**  
windturbines



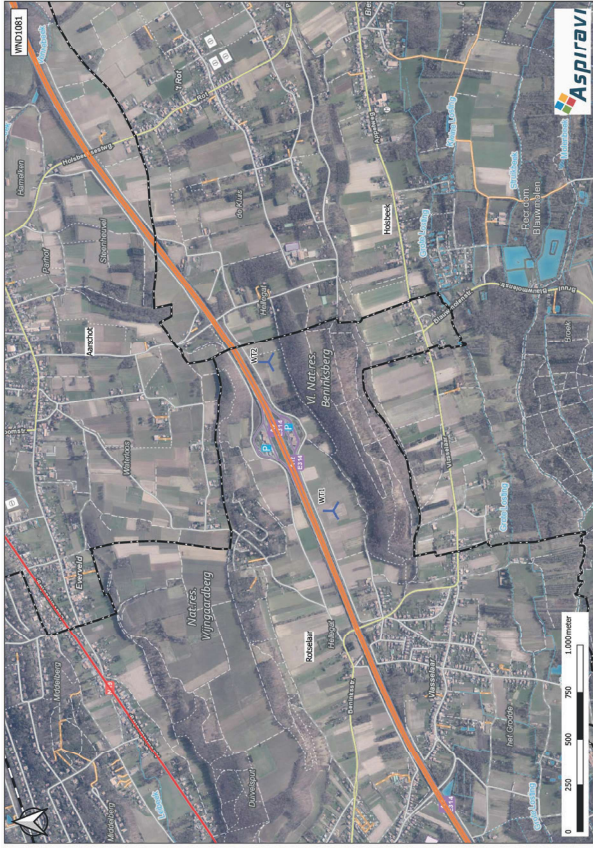
+/- **28.000**  
MWh/jaar  
aan groene stroom



groene stroom voor  
+/- **8.000**  
gezinnen/jaar



+/- **13.400**  
ton verminderd  
CO<sub>2</sub>-uitstoot/jaar



## BESCHRIJVING VAN HET PROJECT

Aspiravi nv heeft een omgevingsvergunning aangevraagd voor een nieuw project van **2 windturbines** op het grondgebied van de gemeente **Rotselaar**, aan de zuidkant van de E314 aan weerszijden van het Esso servicestation.

Dankzij dit windenergieproject zal nieuwe, lokale groene stroom geproduceerd worden gelijk aan het gemiddeld jaarlijks elektriciteitsverbruik van **+/- 8.000 gezinnen** en een CO<sub>2</sub>-uitstoot vermeden worden van **+/-13.400 ton/jaar**.

## OPENBAAR ONDERZOEK M.B.T.

### DE AANVRAAG VAN DE OMGEVINGSVERGUNNING

Het dossier werd ingediend op 28.11.2025 en werd volledig en ontvankelijk verklaard op 04.02.2026. De gemeente Rotselaar organiseert een openbaar onderzoek dat start op 13.02.2026.

Gedurende dit openbaar onderzoek kan u de vergunningsaanvraag raadplegen in het gemeentehuis van Rotselaar en online **via [www.omgevingsloketvlaanderen.be](http://www.omgevingsloketvlaanderen.be)**.

## INFO AVOND

Om u maximaal te informeren, organiseren wij een **info-avond**. U bent welkom op:

- **dinsdag 24 februari**
- tussen 16u en 20u doorlopend
- zaal Wezemaal St Martinus, Holsbeeksebaan 1, 3111 Wezemaal

U krijgt er **individueel** antwoord op al uw vragen over dit windenergieproject.

**Gelieve op voorhand uw aanwezigheid en voorkeursmoment door te geven via [info@aspiravi.com](mailto:info@aspiravi.com) zodat wij met voldoende collega's aanwezig zijn.**

## ASPIRAVI, PIONIER VAN DE ENERGIETRANSITIE

Sinds 2002 zijn wij pionier in hernieuwbare energie. Met een uniek aandeelhouderschap van 88 Belgische steden en gemeenten, samen met VEH, bouwen we aan een échte duurzame toekomst. Dankzij onze participatieve aanpak maken ook burgers deel uit van ons verhaal.

We produceren en leveren lokale, groene stroom uit eigen wind-, zon- en batterijprojecten voor bedrijven, steden en gemeenten.

Onze windenergie is lokaal en onuitputtelijk. Ze maakt ons minder afhankelijk van buitenlandse energie, stoot geen vervuulende gassen uit en helpt de opwarming van de aarde tegen te gaan.

## Windenergie is essentieel voor onze toekomst.

Meer info over dit project op [www.aspiravi.com/projects/rotselaar](http://www.aspiravi.com/projects/rotselaar)

